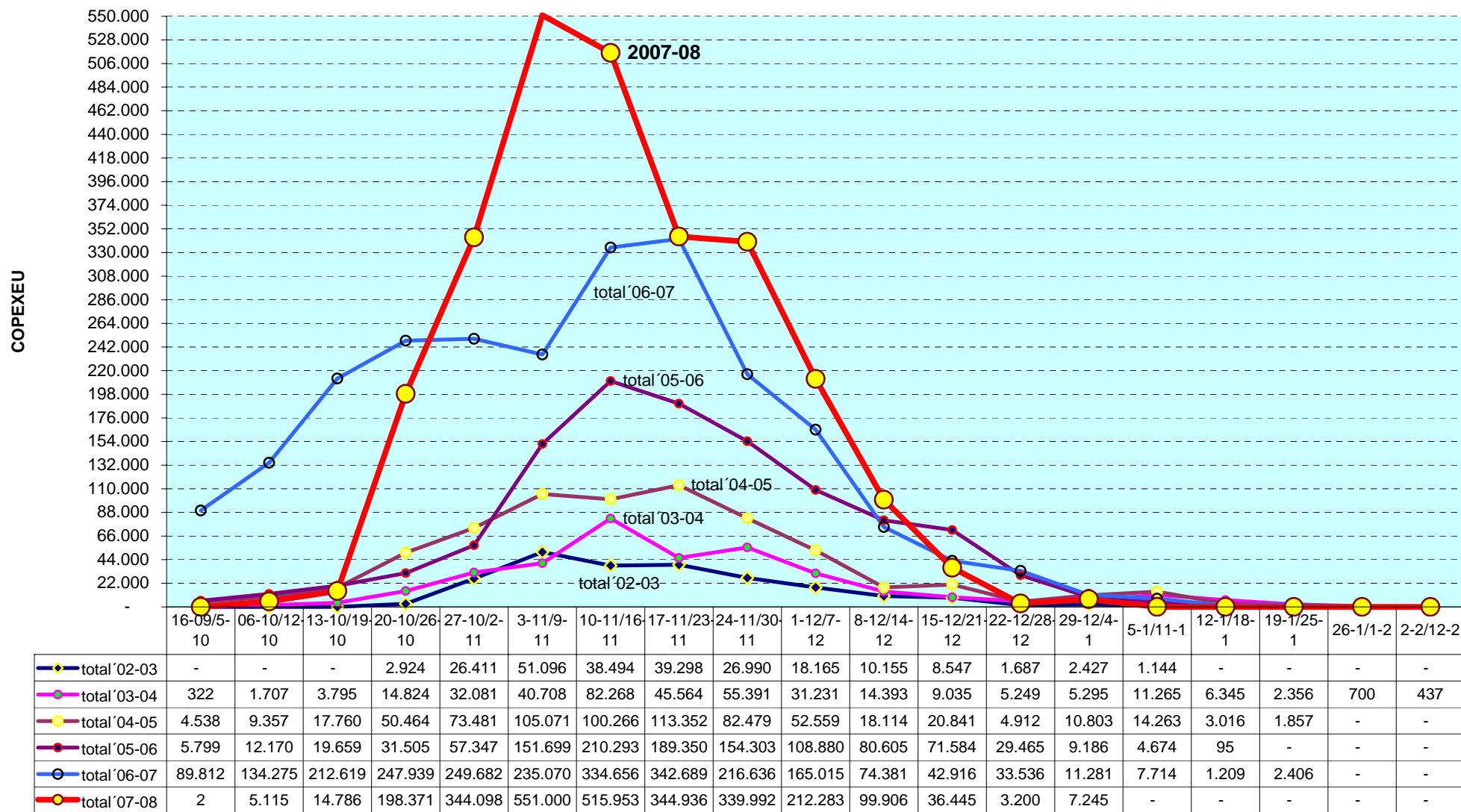
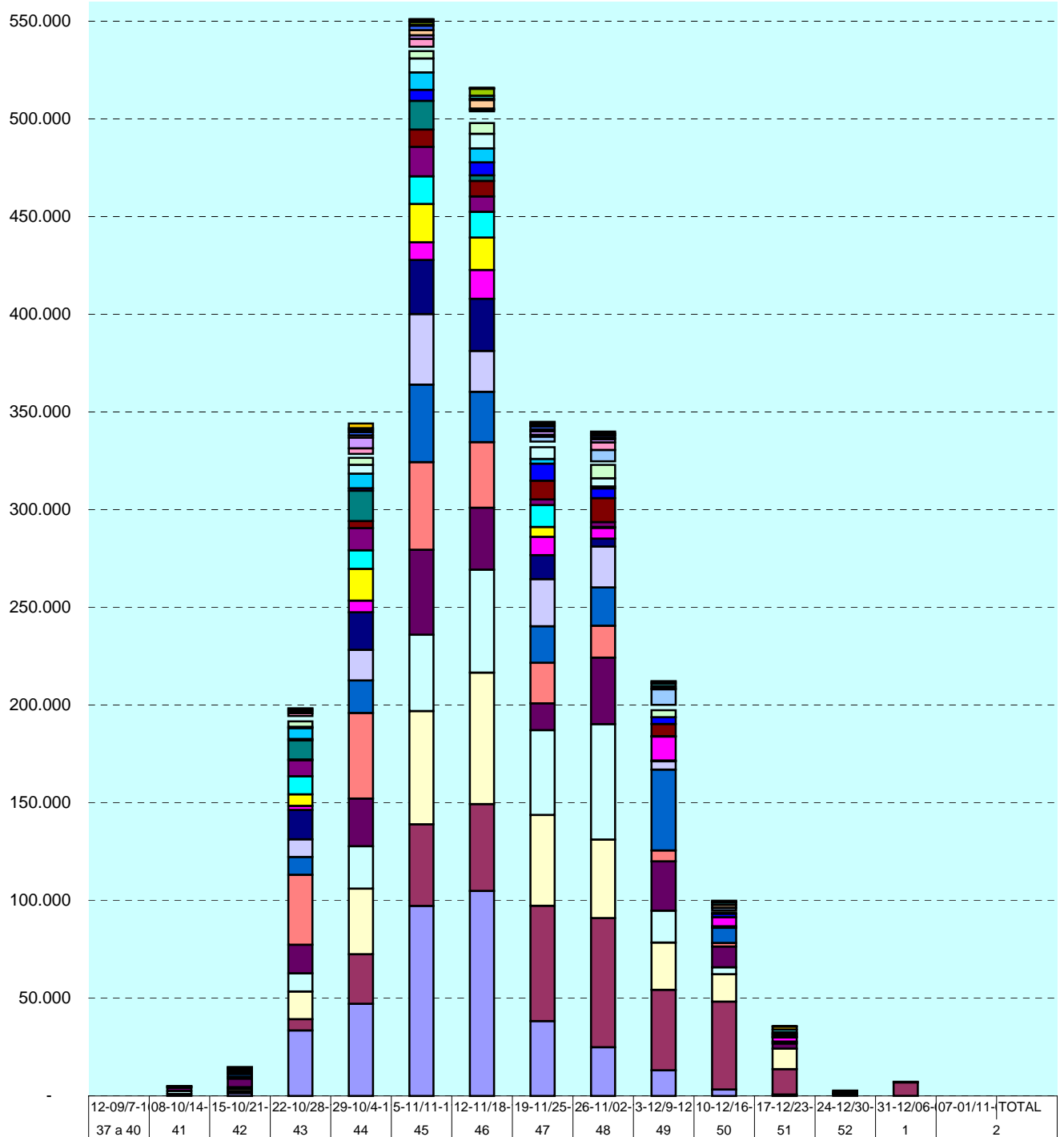


### EVOLUCION SEMANAL DE LA EXPORTACION DE ARANDANOS A LOS EUA, TOTAL SEIS ULTIMAS TEMPORADAS, (AL 11-ene-08), EN FLATS, CON CERTIFICACION PREEMBARQUE USDA







	12-09/7-1 37 a 40	08-10/14- 41	15-10/21- 42	22-10/28- 43	29-10/4-1 44	5-11/11-1 45	12-11/18- 46	19-11/25- 47	26-11/02- 48	3-12/9-12 49	10-12/16- 50	17-12/23- 51	24-12/30- 52	31-12/06- 1	07-01/11- 2	TOTAL
total	2	5.115	14.786	198.371	344.098	551.000	515.953	344.936	339.992	212.283	99.906	36.445	3.200	7.245	-	2.673.33
Heale Farm S.A	-	-	-	-	-	-	-	-	-	-	-	720	420	-	-	1.140
Emelka SA	-	-	-	-	-	105	360	450	810	-	-	-	-	-	-	1.725
Healthy B. F. SA	-	-	-	-	-	390	225	555	-	450	480	240	-	-	-	2.340
Estancia La Julia SA	-	-	-	-	-	-	-	-	675	900	450	-	450	-	-	2.475
Marítima H. SA	-	-	-	-	2.400	960	-	-	-	-	-	1.500	-	-	-	4.860
Citrícola Ayuí SA	-	-	-	-	947	1.440	3.585	870	-	-	-	-	-	-	-	6.842
Riters SA	-	-	336	420	1.050	420	1.470	420	626	1.440	1.260	1.470	-	-	-	8.912
Baron Blue SA	-	-	-	990	1.650	2.310	720	1.590	1.170	-	-	-	-	-	-	8.430
Concordia Farm SA	-	-	-	-	1.230	2.640	4.320	960	720	960	1.425	720	-	-	-	12.975
Anqas Takanas SRL	-	-	-	1.125	5.400	1.800	-	1.800	1.575	-	-	675	900	-	-	13.275
Interrupción SA	-	-	-	1.440	2.880	4.080	720	960	3.840	480	-	-	-	-	-	14.400
Transmarítima CDS SA	-	-	-	-	-	-	765	2.550	5.865	7.956	1.275	870	-	-	-	19.281
United Farms SA	-	-	-	2.701	2.003	2.148	5.931	2.796	1.740	2.721	1.057	-	-	-	-	21.097
Integrity A. SA	-	-	-	2.851	3.585	3.840	5.520	-	6.930	3.600	-	-	-	-	-	26.326
Tach C. SRL	-	-	-	655	4.542	7.137	7.437	6.060	4.206	-	-	-	-	-	-	30.037
Frutos de la Mesopotamia SA	-	-	165	5.520	7.440	8.880	7.200	2.400	960	-	720	-	-	-	-	33.285
Frutazul SA	-	-	-	768	1.290	5.688	6.624	8.736	4.992	3.456	1.794	276	336	-	-	33.960
Gramm Ag. SA	-	-	-	9.720	15.510	14.625	2.880	-	-	-	-	-	-	-	-	42.735
Niceberry SA	-	-	-	420	3.600	8.880	7.920	9.580	12.240	6.240	-	-	-	-	-	48.880
Vergel SA	-	-	936	8.200	11.346	15.060	7.844	2.868	2.507	219	-	-	-	-	-	48.980
Expomur SA	-	-	-	9.240	9.519	14.166	13.200	11.220	-	-	-	-	-	-	-	57.345
Grupo KF SRL	-	-	-	5.921	16.257	19.587	16.560	5.040	476	-	-	-	-	-	-	63.841
Sunny Valley A. SA	-	260	1.081	2.093	5.982	9.080	14.796	9.383	5.475	12.213	4.646	2.158	-	-	-	67.167
Driscoll's A. SA	1	190	1.083	15.011	19.167	27.674	26.667	12.238	4.090	385	-	-	-	-	-	106.506
Hortifrut A. SA	-	-	-	9.060	15.714	36.140	20.890	24.093	20.919	4.304	765	-	-	-	-	131.885
Expofresh SA	-	492	1.354	9.108	16.600	39.665	25.755	18.705	19.592	41.340	7.785	1.020	240	-	-	181.656
Agroberries SA	-	-	962	35.800	43.799	44.803	33.600	20.821	16.295	5.595	1.824	-	-	-	-	203.499
North Bay A. SA	-	1.620	4.388	14.613	24.442	43.444	31.680	13.680	34.070	25.214	10.585	2.610	854	345	-	207.545
Sun Belle A. SA	-	1.593	786	9.280	21.685	39.080	52.650	43.410	59.055	16.320	3.566	-	-	-	-	247.425
Tecnovital SA	1	-	1.190	14.180	33.540	57.980	67.270	46.455	40.180	24.190	14.040	10.470	-	-	-	309.496
Berries d. Plata SA	-	960	1.095	5.775	25.360	41.778	44.496	58.980	66.096	41.160	44.964	12.996	-	6.900	-	350.560
Blueberries SA	-	-	1.410	33.480	47.160	97.200	104.868	38.316	24.888	13.140	3.270	720	-	-	-	364.452